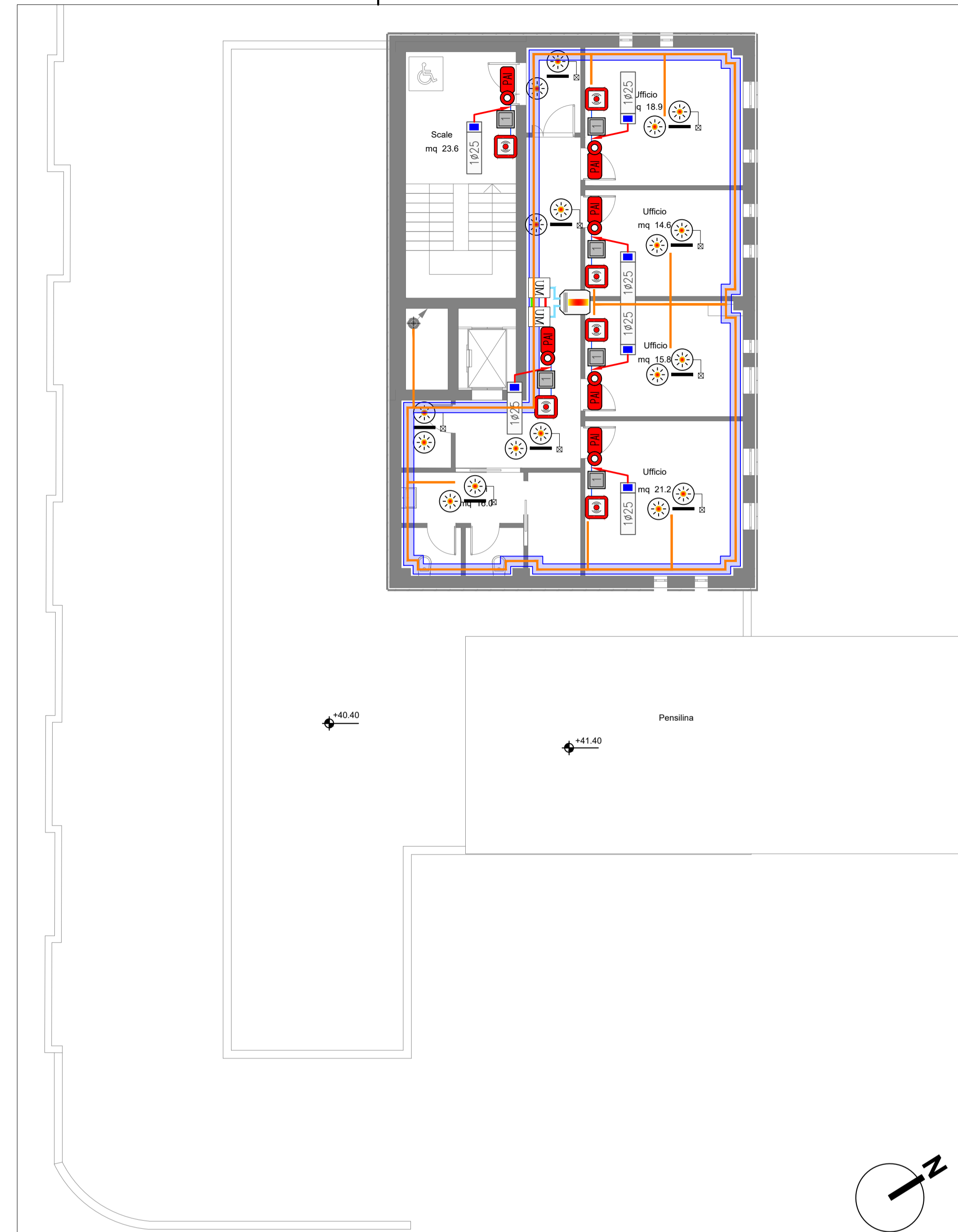
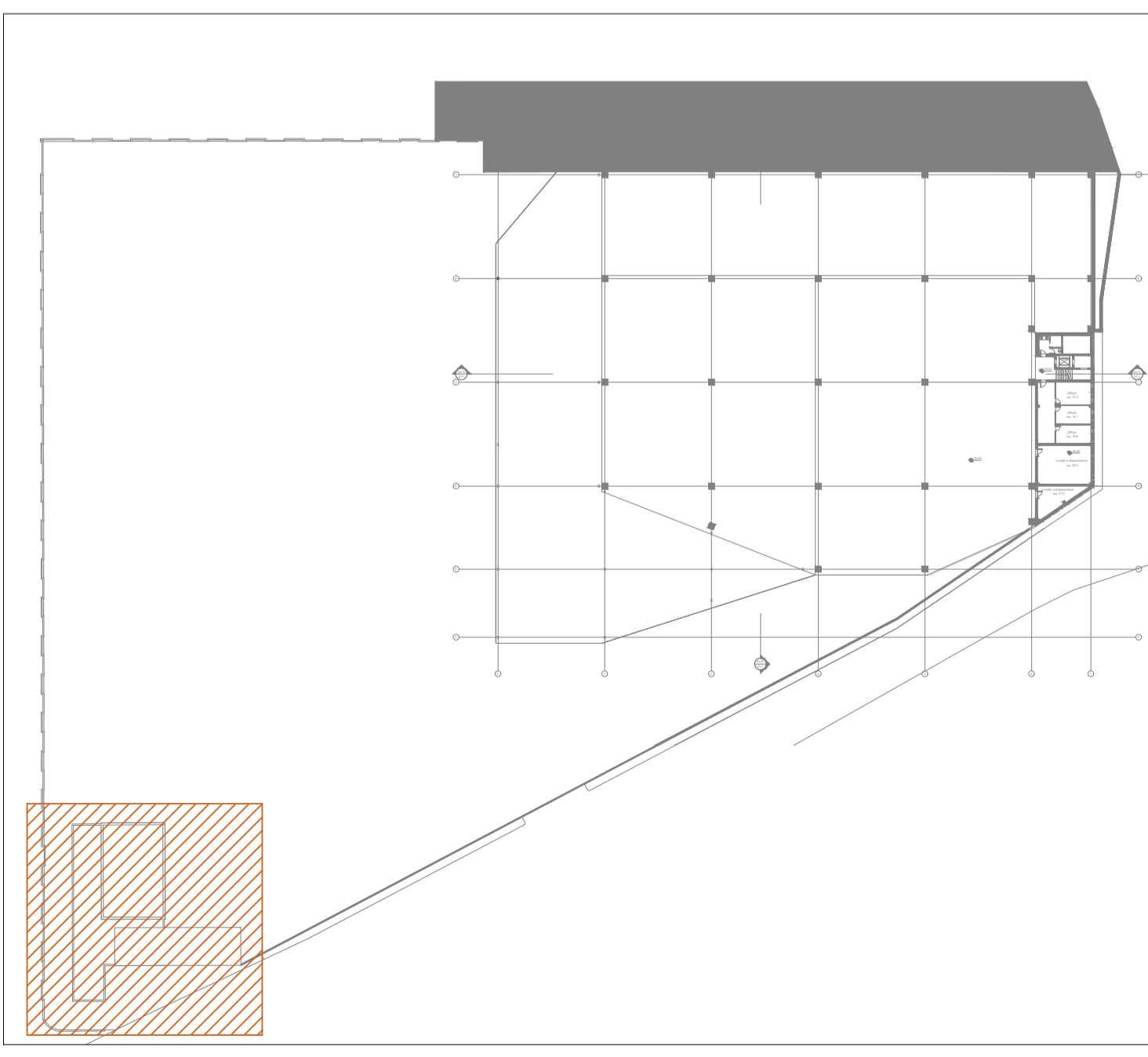


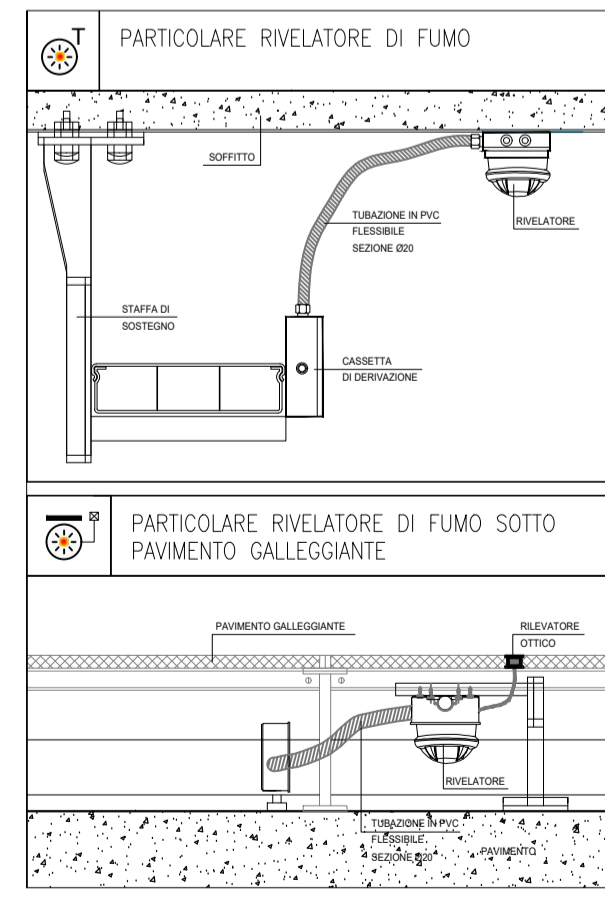
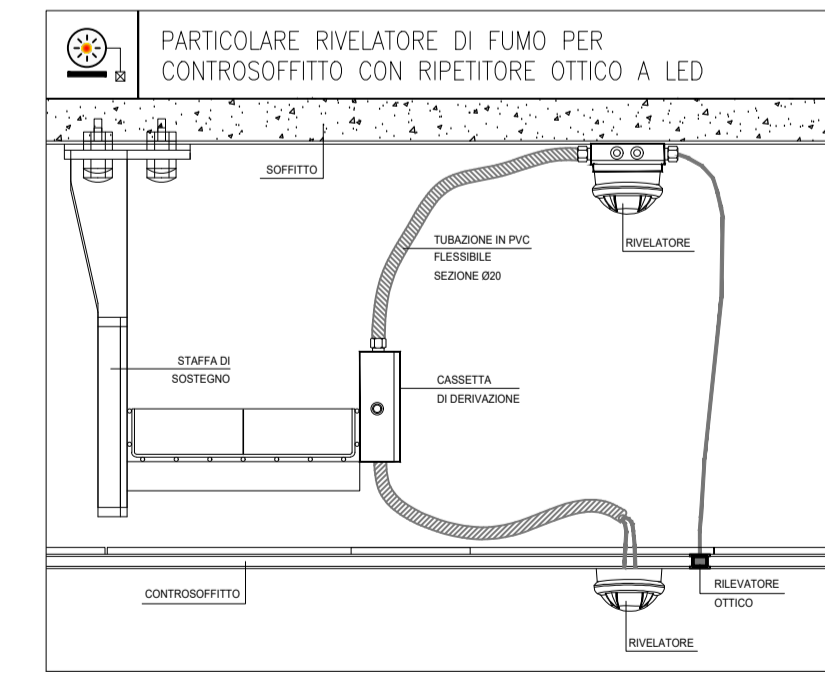
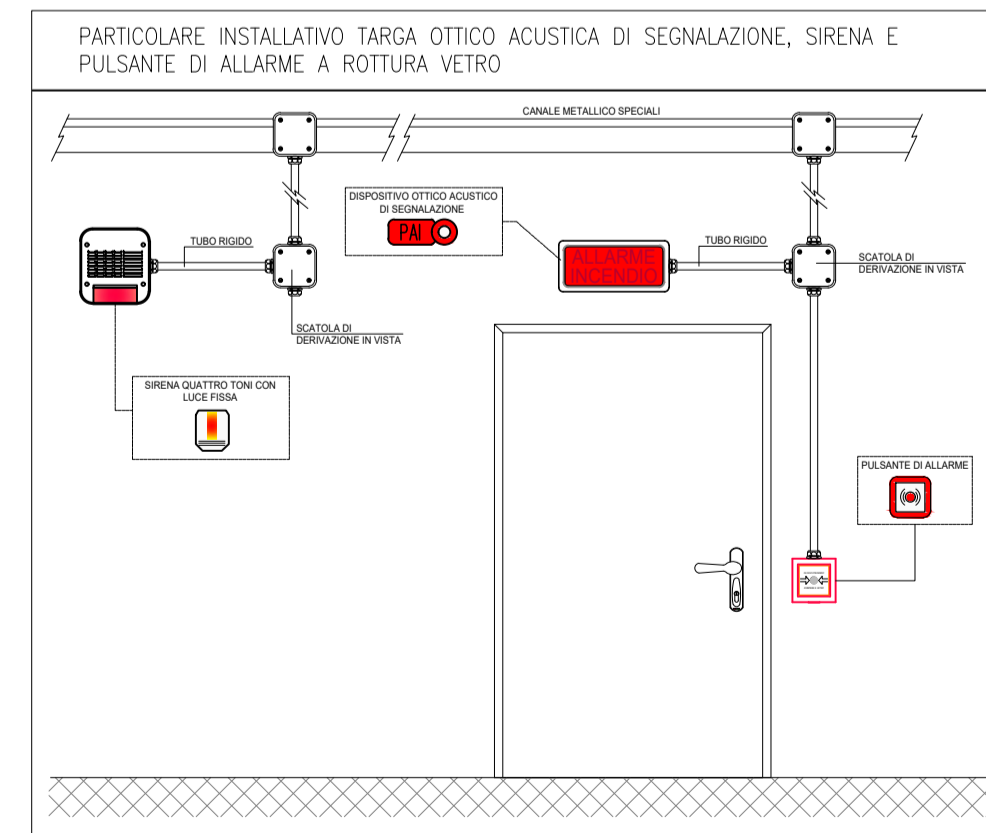
LAYOUT PIANO TERRA (SCALA 1:100)



LAYOUT PIANO PRIMO (SCALA 1:100)



KEY PLAN - INDIVIDUAZIONE STRALCIO (SCALA 1:1000)



**LEGENDA**

- [Icon] CENTRALE DI RILEVAZIONE INCENDIO ANALOGICA INDIRIZZATA 4 LOOP
- [Icon] CENTRALE DI ALLARME INCENDIO ANALOGICA INDIRIZZATA 4 LOOP
- [Icon] ALIMENTATORE AUSILIARIO 24VCC 5A
- [Icon] PULSANTE INDIRIZZATO ALLARME INCENDIO A ROTTURA VETRO
- [Icon] DISPOSITIVO OTTICO ACUSTICO ALIMENTATO DA LOOP
- [Icon] SIRENA QUATTRO TONI CON LUCE FISSA CON RICEVIMENTO DI DUE COMANDI
- [Icon] MODULO ANALOGICO 2 INGRESSI 1 USCITA
- [Icon] MODULO ANALOGICO DI INGRESSO
- [Icon] MODULO ANALOGICO DI USCITA
- [Icon] RILEVATORE DI FUMO TERMOVELOCIMETRICO
- [Icon] RILEVATORE DI IDROGENO
- [Icon] RILEVATORE OTTICO DI FUMO
- [Icon] RILEVATORE OTTICO DI FUMO PER PAVIMENTO FLOTTANTE CON RIPETITORE OTTICO A LED
- [Icon] RILEVATORE OTTICO DI FUMO PER CONTROSOFFITTO CON RIPETITORE OTTICO A LED
- [Icon] CAMBIO DI QUOTA TUBAZIONE (DISCESA)
- [Icon] CAMBIO DI QUOTA TUBAZIONE (SALITA)
- [Icon] CANALA METALLICA 100x60mm

**CASSETTA DI DERIVAZIONE IN ABS IP56 CONFORME CEI EN 60670-22**

ID	DIM. DI RIFERIMENTO	A(mm)	B(mm)	C(mm)	RESISTENZA ALL'URTO
1	100x100x50	114	114	62	07
2	120x80x50	134	94	62	07
3	150x110x70	164	124	83	07
4	190x140x70	204	154	85	07
5	240x190x90	254	199	102	08
6	300x220x120	312	239	132	08
7	380x300x120	409	304	130	08

SIMBOLO: [Icon] IDENTIFICATIVO "ID" DIMENSIONI DI RIFERIMENTO CASSETTA DERIVAZIONE IP55 DA ESTERNO

**TUBO RIGIDO IN PVC 3321 CONFORME CEI EN 61386-21**

Rest (mm)	Rint (mm)
16	13
20	16,9
25	21,4
32	27,8
40	35,4
50	44,3

SIMBOLO: [Icon] IDENTIFICATIVO "ID" DIMENSIONI DI RIFERIMENTO TUBAZIONE IP55 DA ESTERNO

**LEGENDA TUBAZIONI**

- [Icon] TUBAZIONE PER LOOP RILEVAZIONE INCENDIO
- [Icon] TUBAZIONE PER LINEA RICEVITORE SIRENA
- [Icon] TUBAZIONE PER SEGNALI DA MODULI DI INTERFACCIA
- [Icon] TUBAZIONE UP PER TRASMISSIONE DATI

NUMERO DI TUBI  
DIAMETRO NOMINALE

NB: LE CONDUTTURE SENZA INDICAZIONE SONO DA INTENDERSI 1920

COMMITTENTE:

COMUNE DI GENOVA  
IL RESPONSABILE UNICO DEL PROCEDIMENTO  
ALBERTO BITOSSO  
IL DIRETTORE ESECUTORE DEL CONTRATTO  
ANTONIO ROSSA

**PROGETTAZIONE DEFINITIVA DEL SISTEMA DEGLI ASSI DI FORZA PER IL TRASPORTO PUBBLICO LOCALE (RETE FIOVIARIA E STRUTTURE CONNESSE)**

PROGETTAZIONE MANDATARIA

MANDANTE MANDANTE MANDANTE

Italferr S.p.A.

GAVETTE - IMPIANTI SAFETY  
FABBRICATO MOVIMENTO  
Layout impianto rivelazione incendi

IL PROGETTISTA RESPONSABILE DELL'INTEGRAZIONE  
Dott. Ing. Luca Bernardini

SCALA: 1:100

COMMESSA	LOTTO	FASE	ENTE	TIPO DOC.	OPERA/DISCIPLINA	PROGR.	REV.
E21D	06	D	17	PA	A10205	002	A

Revis.	Descrizione	Redatto	Data	Verificato	Data	Approvato	Data	Autorizzato Data
A	Emissione Esecutiva	D. Marantoni	Set. 2021	M. Damiani	Set. 2021	A. Peresso	Set. 2021	A. Falaschi Settembre 2021